

Хуркокова Рада

ВСЕРОССИЙСКАЯ ОЛИМПИАДА ШКОЛЬНИКОВ ПО ТЕХНОЛОГИИ
(ШКОЛЬНЫЙ ЭТАП)
ТЕОРЕТИЧЕСКИЙ ТУР
возрастная группа 6 классы.

Муниципальное казенное
образовательное
учреждение
"СРЕДНЯЯ
ОБЩЕОБРАЗОВАТЕЛЬНАЯ
ШКОЛА"
с.п. НИЖНИЙ ЧЕРЕК
УРВАНСКОГО МУНИЦИПАЛЬНОГО
РАЙОНА КБР

№ _____
" 04 " 11 20 21 г.

011007, КБР, Урванский район,
с.п. Нижний Черек, ул. Ленина, 03
Т. 81065172487

ВСЕРОССИЙСКАЯ ОЛИМПИАДА ШКОЛЬНИКОВ ПО ТЕХНОЛОГИИ

(ШКОЛЬНЫЙ ЭТАП)

ТЕОРЕТИЧЕСКИЙ ТУР

возрастная группа 6 классы.

Уважаемый участник олимпиады!

Вам предстоит выполнить теоретические и тестовые задания

Время выполнения заданий теоретического тура 1 академический час (45 минут).

Выполнение теоретических (письменных, творческих) заданий целесообразно организовать следующим образом:

- не спеша, внимательно прочитайте задание и определите, наиболее верный и полный ответ;
- отвечая на теоретический вопрос, обдумайте и сформулируйте конкретный ответ только на поставленный вопрос;
- если Вы выполняете задание, связанное с заполнением таблицы или схемы, не старайтесь детализировать информацию, вписывайте только те сведения или данные, которые указаны в вопросе;
- особое внимание обратите на задания, в выполнении которых требуется выразить Ваше мнение с учетом анализа ситуации или поставленной проблемы. Внимательно и вдумчиво определите смысл вопроса и логику ответа (последовательность и точность изложения). Отвечая на вопрос, предлагайте свой вариант решения проблемы, при этом ответ должен быть кратким, но содержать необходимую информацию;
- после выполнения всех предложенных заданий еще раз удостоверьтесь в правильности выбранных Вами ответов и решений. Выполнение тестовых заданий целесообразно организовать следующим образом:
 - не спеша, внимательно прочитайте тестовое задание;
 - определите, какой из предложенных вариантов ответа наиболее верный и полный;
 - напишите букву, соответствующую выбранному Вами ответу;
 - продолжайте, таким образом, работу до завершения выполнения тестовых заданий;
 - после выполнения всех предложенных заданий еще раз удостоверьтесь в правильности ваших ответов;
 - если потребуется корректировка выбранного Вами варианта ответа, то неправильный вариант ответа зачеркните крестиком, и рядом напишите новый.

Предупреждаем Вас, что:

– при оценке тестовых заданий, где необходимо определить один правильный ответ, 0 баллов выставляется за неверный ответ и в случае, если участником отмечены несколько ответов (в том числе правильный), или все ответы;

– при оценке тестовых заданий, где необходимо определить все правильные ответы, 0 баллов выставляется, если участником отмечены неверные ответы, большее количество ответов, чем предусмотрено в задании (в том числе правильные ответы) или все ответы.

Задание теоретического тура считается выполненным, если Вы вовремя сдаете его членам жюри.

Максимальная оценка – 20 баллов

Выберите один правильный ответ (для заданий 1–14)

18. 1. Каши нельзя варить:

а) на молоке; б) на воде; в) на киселе.
Ответ: б

18. 2. Кисломолочными продуктами являются:

а) молоко; б) кефир; в) творог; г) сметана.
Ответ: б)

0 3. карвинг - это искусство приготовления пищи.

Ответ: карвинг

18. 4. Челночное устройство в швейной машине находится:

а) в стойке машины; б) в рукаве машины; в) под платформой; г) на платформе.
Ответ: б)

18. 5. Номер самой толстой машинной иглы:

а) 70; б) 90; в) 80; г) 110.
Ответ: а)

18. 6. К волокнам животного происхождения относят:

а) хлопок; б) лен; в) шерсть; г) капрон.
Ответ: в

18. 7. Для обработки нижнего среза ночной сорочки применяют швы:

а) стачной; б) накладной; в) вподгибку с открытым срезом; г) вподгибку с закрытым срезом.
Ответ: г)

18 8. К соединительным швам относятся:

- а) стачной; б) шов вподгибку с открытым срезом;
в) шов вподгибку с закрытым срезом; г) отделочные швы.

Ответ: а

18 9. К швейным изделиям плечевой группы относятся:

- а) юбка; б) ночная сорочка; в) брюки.

Ответ: б)

18 10. При построении чертежей используют линейку закройщика в масштабе:

- а) 1:2; б) 1:3; в) 1:4; г) 1:5.

Ответ: б

18 11. Для построения чертежа ночной сорочки необходимо снять мерки:

- а) Оп; б) Сг; в) Дст; г) Шп

Ответ: б

0 12. Лекало – это.....

- а) приспособление к швейной машине; б) линейка для проведения кривых линий;
в) выкройка деталей изделия; г) форма воротника.

Ответ: в)

0 13. С какой стороны снимают мерки с фигуры человека:

- а) с правой; б) с левой; в) не имеет значения; г) со стороны спинки.

Ответ: б)

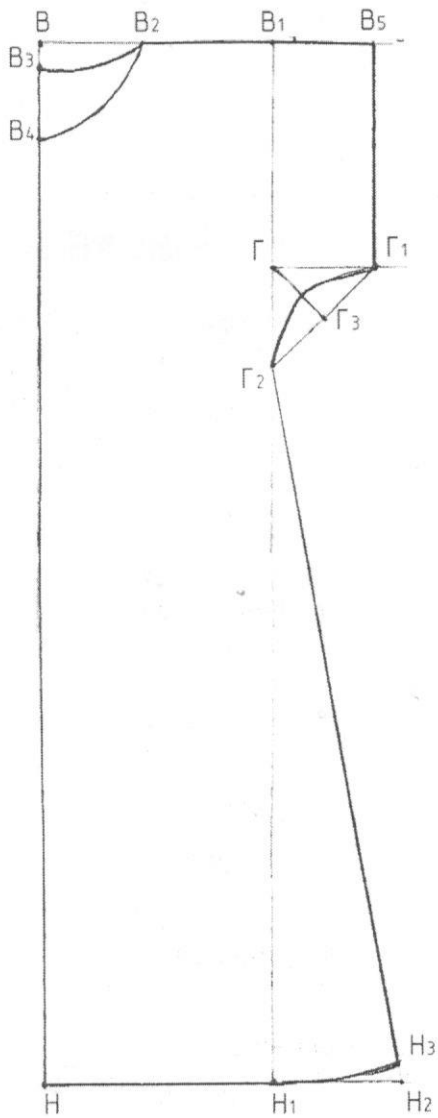
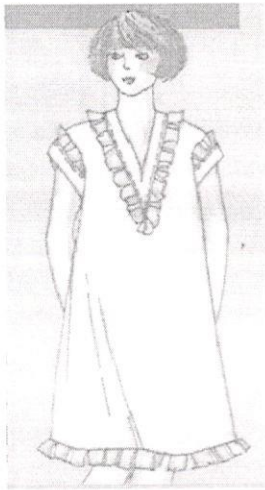
0 14. Разутюжить-это:

- а) удалить замины на тканях и деталях изделия;
б) уменьшить толщину шва, сгиба или края детали;
в) разложить припуски шва на две стороны и закрепить их в этом по

Ответ: а)

Творческое задание

По предложенному эскизу ночной сорочки нанеси модельные особенности на выкройку основы



Председатель жюри:
завуч: Какунцова П. Л.

Члены жюри:
1 Какунцова Н. М.
2 Клишев А. Б.
3 Мекихарев А. Х.
4 Тихазимова Ф. Л.
5 Тихазимова Ф. М.