

РОССИЙСКАЯ ФЕДЕРАЦИЯ
 КАБАРДИНО-БАЛКАРСКАЯ РЕСПУБЛИКА
 МИНИСТЕРСТВО ОБРАЗОВАНИЯ И НАУКИ
 И ПО ДЕЛАМ МОЛОДЕЖИ И СПОРТА
 МУНИЦИПАЛЬНОЕ КАЗЕННОЕ
 УЧРЕЖДЕНИЕ
 "СРЕДНЯЯ
 ОБЩЕОБРАЗОВАТЕЛЬНАЯ
 ШКОЛА №1
 УРБАНОГО МУНИЦИПАЛЬНОГО
 РАЙОНА КБР
 361307 КБР Ул. Ленина, 89
 с.п. «Лицей»
 тел: (8663) 4-4-37

Клисс Климиев Бекман

Теоретический тур (за каждый правильный ответ - 2б.)

1. Выберите «лишнее звено» в каждой логической цепочке. Объясните свой выбор.
- А. Литосфера, атмосфера, стратосфера, биосфера, гидросфера.
 - Б. Горный перевал, местность, карта России, карта полушарий, топографическая карта.
 - В. Юго-запад, северо-восток, северо-запад, север, юго-восток.
 - Г. Китай, Индия, Казахстан, Белоруссия, Монголия, Финляндия.
 - Д. Гималаи, Уральские горы, Кавказские горы, Альпы, Кордильеры

«Лишнее звено»
 В. Юго-запад - потому что это обозначает направления

Объяснение: В. Юго-запад, северо-восток, северо-запад, север, юго-восток
 В. Юго-запад, северо-восток, северо-запад, север, юго-восток
 В. Юго-запад, северо-восток, северо-запад, север, юго-восток

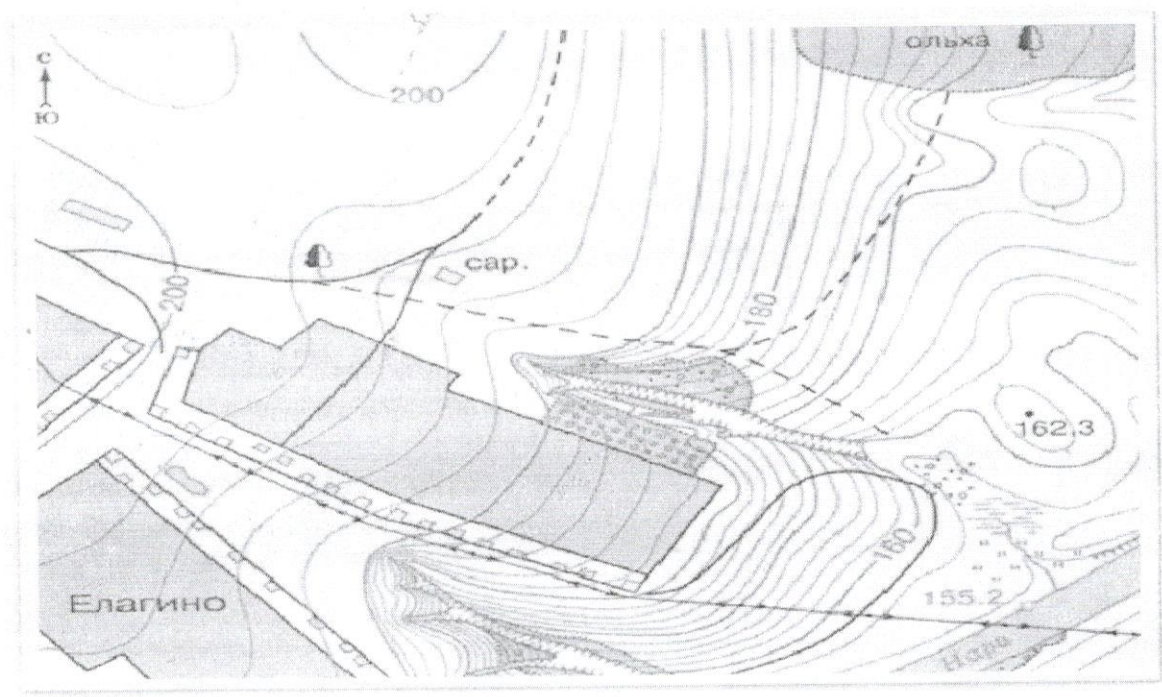
2. Рассмотрите фрагмент топографической карты и ответьте на следующие вопросы:
1. Какие природные и антропогенные объекты изображены на выделенном фрагменте территории?

Природные: есть одиночное дерево, есть лес, есть хемма.
 Антропогенные: сарай, сарай.

2. В каком направлении от сарая находятся ...
 ... На запад от сарая есть одиночное дерево
 Чему равно расстояние от деревенского пруда до сарая, если изображение выполнено в масштабе в 1 см 100 м? - с северной стороны 45 м.

Почему велосипедист, который едет по грунтовой дороге к реке, может практически не крутить педали? Как Вы это поняли?

Потому что грунтовая дорога каменистая и он спускается с холма



3. Можно ли совершить кругосветное путешествие по меридиану, двигаясь, все время на север?

05

4. Соотнесите названия стран и характерные для них особенности территории или географического положения.

- | | |
|------------------------------|--------------|
| А) «страна-материк»; | 1. Австралия |
| Б) «карликовое государство»; | 2. Монако |
| В) островное государство; | 3. Монголия |
| Г) приморское положение; | 4. Филиппины |
| Д) не имеет выхода к морю. | 5. Франция |

05

A11, & 212, B) ⁵ 1/11 913.

5. Проходя Торресовым проливом, легендарный подводный корабль «Наутилус» сел на мель. По этому поводу капитан Немо сделал следующее замечание: «Сегодня 4 января, через пять дней будет полнолуние, и я буду очень удивлен, если любезный спутник нашей планеты не поднимет воды и тем не окажет мне услугу, которой я ни от кого не приму, кроме него».

Почему капитан Немо надеялся на полнолуние? О каком литературном произведении идет речь? Он думал что 4 января будет прилив и мурна поднимет воду и кораблька сядет с мели

05

Тестовый тур (за каждый правильный ответ- 1 б.)

05

1. Какой румб будет находиться напротив Запада?

Восток

2. Что расположено не в России

о. Гренландия, г. Альпы; р.Янцзы; р.Енисей; р.Амур

р. Янцзы

05

3. Какая последовательность океанов Земли по площади (начиная с наименьшего) является верной:

- А) Тихий – Атлантический – Индийский – Северный Ледовитый.
- ⓑ Северный Ледовитый – Индийский - Атлантический – Тихий.
- В) Тихий – Северный Ледовитый – Индийский – Атлантический.
- Г) Атлантический – Индийский – Северный Ледовитый – Тихий.

25

4. Нулевым меридианом пересекаются:

- А) Африка, Евразия и Антарктида;
- ⓑ Африка и Евразия;
- В) Австралия и Евразия;
- Г) Северная и Южная Америка.

05

5. Северная Америка отделена от Южной:

- А) Беринговым проливом; Б) Гибралтарским проливом;
В) Панамским каналом; Г) Суэцким каналом.

10

6. Наиболее изрезанная береговая линия у материков:

- А) Евразия и Северная Америка; Б) Евразия и Южная Америка;
В) Северная и Южная Америка; Г) Австралия и Африка.

10

7. У какого материка крайняя восточная точка находится в западном полушарии?

- А) Евразия; В) Северная Америка;
Б) Африка; Г) Южная Америка.

10

8. На какой из параллелей 22 декабря наблюдается полярная ночь?

- А) 50° с.ш.; Б) 50° ю.ш.;
В) 80° с.ш.; Г) 80° ю.ш.

10

9. Как называется прибор, фиксирующий состояние земной коры?

- А) компас Б) нивелир В) барометр Г) сейсмограф

10

10. Какая гора является высочайшей вершиной суши?

- А) Килиманджаро Б) Эльбрус В) Аконкагуа Г) Джомолунгма

10

Тиммер АБ - Ми

Менжарев АХ - ~~Менжарев~~

Тиммера ДА - ~~Тиммер~~

Тиммерова АХ - ~~Тиммер~~

Тиммерова Со М - ~~Тиммер~~

120