

**Теоретический тур (за каждый правильный ответ - 2б.)**

26

Шифрадулова

Звешна

Гибки

1. Выберите «лишнее звено» в каждой логической цепочке. Объясните свой выбор.

- А. Литосфера, атмосфера, стратосфера, биосфера, гидросфера.
- Б. Глобус, план местности, карта России, карта полушарий, топографическая карта.
- В. Юго-запад, северо-запад, север, юго-восток.
- Г. Китай, Индия, Казахстан, Белоруссия, Монголия, Финляндия.
- Д. Гималаи, Уральские горы, Кавказские горы, Альпы, Кордильеры

«Лишнее звено»  
А - атмосфера    Б - Глобус    В - Север    Д - Уральские горы

Объяснение: Б - Глобус потому что это макет земного шара.  
В - Север А - стратосфера - это слой атмосферы и выше от бол. земли.  
потому что - основная стор. горизонт. а остальные вертикальн.  
Д - Уральские горы низкие, а остальные высокие.

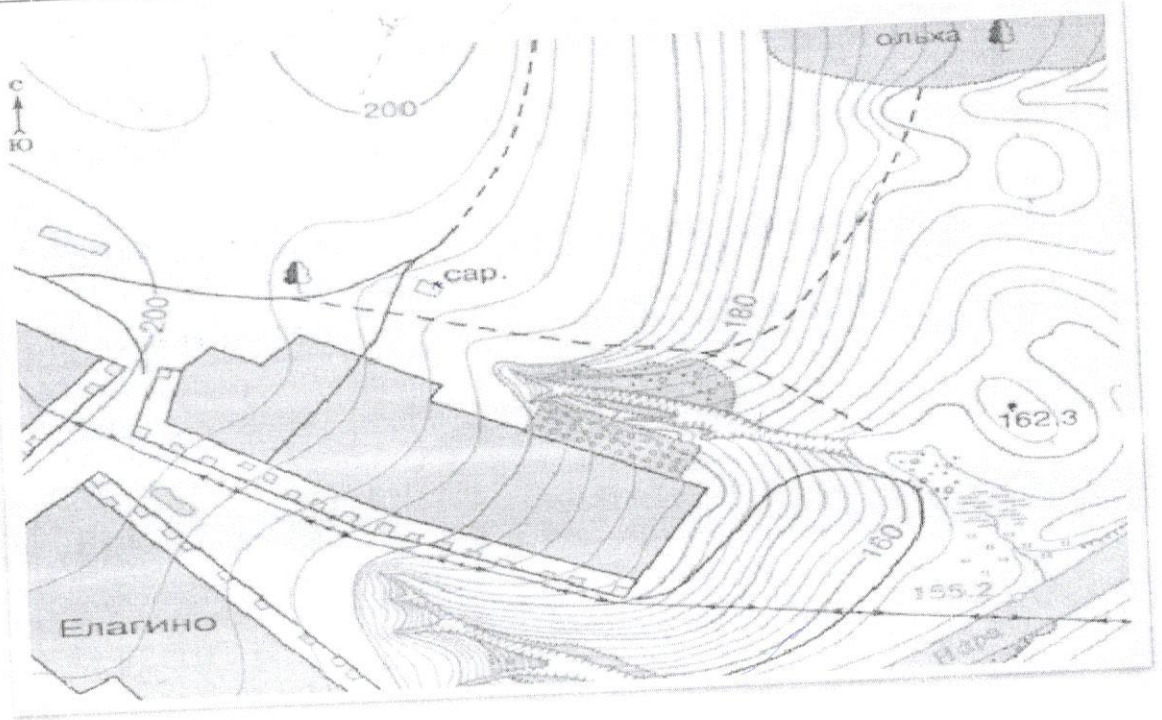
2. Рассмотрите фрагмент топографической карты и ответьте на следующие вопросы:

1. Какие природные и антропогенные объекты изображены на выделенном фрагменте территории?  
Антропогенные факторы - сарай, и т.д. всё, что создало человеку  
Природные факторы - леса, ольха, река и т.д.

2. В каком направлении от сарая находятся ...  
сево от сарая с-ю  
Чему равно расстояние от деревенского пруда до сарая, если изображение выполнено в масштабе в 1 см 100 м? 700 м 7 км.

Почему велосипедист, который едет по грунтовой дороге к реке, может практически не крутить педали? Как Вы это поняли?

Велосипедист практически может не крутить педали, так как он скатывается с горы и



3. Можно ли совершить кругосветное путешествие по меридиану, двигаясь, все время на север?

Меридиан это наутилусность. Явиалсь только по северу достиги южко северного полюса, а дальше будет юг.

4. Соотнесите названия стран и характерные для них особенности территории или географического положения.

- |                              |       |              |
|------------------------------|-------|--------------|
| А) «страна-материк»;         | _____ | 1. Австралия |
| Б) «карликовое государство»; | _____ | 2. Монако    |
| В) островное государство;    | _____ | 3. Монголия  |
| Г) приморское положение;     | _____ | 4. Филиппины |
| Д) не имеет выхода к морю;   | _____ | 5. Франция   |

A-1. B-2. B-3. Г-4. Д-5

5. Проходя Торресовым проливом, легендарный подводный корабль «Наутилус» сел на мель. По этому поводу капитан Немо сделал следующее замечание: «Сегодня 4 января, через пять дней будет полнолуние, и я буду очень удивлен, если любезный спутник нашей планеты не поднимет воды и тем не окажет мне услугу, которой я ни от кого не приму, кроме него».

Почему капитан Немо надеялся на полнолуние? О каком литературном произведении идет речь? Он надеялся на прилив. Потому что солнце, луна, земля на одной прямой находятся. Тогда прилив, талуг. больше. Произведение - Жизнь Веря, 20000 мв под водой.

**Тестовый тур (за каждый правильный ответ- 1 б.)**

1. Какой румб будет находиться напротив Запада?

Меридиана

2. Что расположено не в России

о. Гренландия, г. Альпы; р. Янцзы; р. Енисей; р. Амур

Гренландия

3. Какая последовательность океанов Земли по площади (начиная с наименьшего) является верной:

- А) Тихий – Атлантический – Индийский – Северный Ледовитый.
- Б) Северный Ледовитый – Индийский – Атлантический – Тихий.
- В) Тихий – Северный Ледовитый – Индийский – Атлантический.
- Г) Атлантический – Индийский – Северный Ледовитый – Тихий.

4. Нулевым меридианом пересекаются:

А) Африка, Евразия и Антарктида;

Б) Африка и Евразия;

В) Австралия и Евразия;

Г) Северная и Южная Америка.

5. Северная Америка отделена от Южной:

- А) Беринговым проливом; Б) Гибралтарским проливом;  
В) Панамским каналом; Г) Суэцким каналом.

6. Наиболее изрезанная береговая линия у материков:

- А) Евразия и Северная Америка; Б) Евразия и Южная Америка;  
В) Северная и Южная Америка; Г) Австралия и Африка.

7. У какого материка крайняя восточная точка находится в западном полушарии?

- А) Евразия; В) Северная Америка;  
Б) Африка; Г) Южная Америка.

8. На какой из параллелей 22 декабря наблюдается полярная ночь?

- А)  $50^{\circ}$  с.ш.; В)  $50^{\circ}$  ю.ш.;  
Б)  $80^{\circ}$  с.ш.; Г)  $80^{\circ}$  ю.ш.

9. Как называется прибор, фиксирующий состояние земной коры?

- А) компас Б) нивелир В) барометр Г) сейсмограф

10. Какая гора является высочайшей вершиной суши?

- А) Килиманджаро Б) Эльбрус В) Аконкагуа Г) Джомолунгма

Килим Н Б - ГИЧ

Машхатов Н Х - *Машхатов*

Килимов Р Н - *Килимов*

Планизилова Н. Х. - *Планизилова*

Планизилова Ю. М. - *Планизилова*